



AUGIAS[®]-Museum 4.1

Inventarisierung

Multimedia-Archiv

Ausstellungsverwaltung

Online-Kataloge



AUGIAS[®]-Museum 4.1

Inventar, Ausstellung und Magazin

Erschließung der Sammlungen

- Umfangreiche Eingabeformulare zur Inventarisierung von Sammlungsgut jeglicher Art
- Standard-Formulare entsprechend internationalen musealen Normen (CIDOC, WMA usw.)
- Unicode-Unterstützung
- Textbausteine (anwenderspezifisch)
- Export von Sammlungsdaten im Format *museumdat*

Leihverkehr

- Beschreibung der Ausleihe bzw. Leihnahme von musealen Objekten
- Eingabe von Transport- und Versicherungsmerkmalen
- Drucken von Leihscheinen und Leihverträgen
- Übergaberprotokoll für Leihgaben
- Direkter E-Mail-Versand von Leihverkehrsunterlagen

Formular-Assistent

- Einfache Erstellung eigener Eingabemasken
- Menügesteuerte Bearbeitung der Eingabefelder
- Freie Definition von Pflichtfeldern

Magazinverwaltung

- Beschreibung von Gebäuden, Räumen, Fächern usw.
- Definition der Magazinstruktur über Musterregale
- Grafische Darstellung der Einlagerung des Sammlungsguts
- Statistik: Magazinkapazität, offene Plätze, Lagerungsumfang

Systematisierung der Sammlungen

- Nach beliebigen Gliederungskriterien, unbegrenzte Ebenentiefe
- Pro Sammlung können zur Gliederung maximal zwei Systematiken und ein Thesaurus nach DIN 1463 verwendet werden

Ausstellungen


- Räume, Technik, Dauer, Systematik
- Wert, Sicherheits-, Klima- und Transportauflagen
- Katalogtext
- Etatberechnungen zur Ausstellungsplanung

PC > 2.0 GHz
1GB RAM
(Client)

ca. 3 MB HD
pro 1.000
Objekte

Windows
- 2000
- XP
- Vista
- 7


Sammlung	Inventar-Nr.	lfd. Nummer	Datum von	Datum bis	Dat. => Katalog
KU - Kunstsammlung	7	7	1874	1874	1874
Systematikgruppe 1	alte Inv. Nr.		Aufbewahrungsort		Referenz
Pointillismus			Ausstellung Raum 2		
Objektbezeichnung	Die Brücke von Argenteuil		Eingangsart	Zugangsdat.	Kaufpreis Wert
Generelle Beschreibung			Leihgabe		
			Geber/Schenker	Eigentümer	
			visipix.com	Musée d'Orsay, Paris	
			Verbleib	Eigentums Geschichte	
Inschriften, Markierungen			Literatur		
Künstler, Fotograf	Fundort		Staat od. Provinz		
Claude Monet					
Techniker, Handwerker, Lithograf	Anz. d. Teile	Anz. Fotonegative	Foto Nr.	Ausstellungsdat	
	1		Monet_Argenteuil		
Höhe	Breite	Tiefe	Durchm.	Maß	Gewicht
60	80			cm	
Material		Technik/Methode			
		Öl auf Leinwand			
Entwicklungsstadium, Stil		Kulturperiode			
Form/Gestalt	Stoff/Element	Farbe			

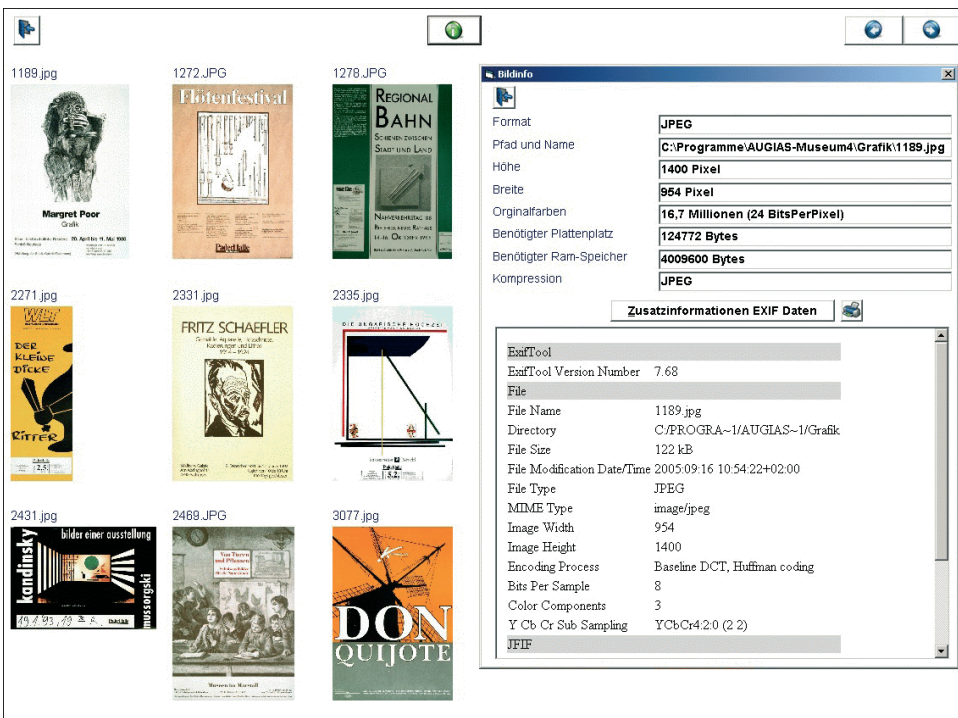


Inventarisierung von Kunstobjekten

Beschreibung von Ausstellungsobjekten

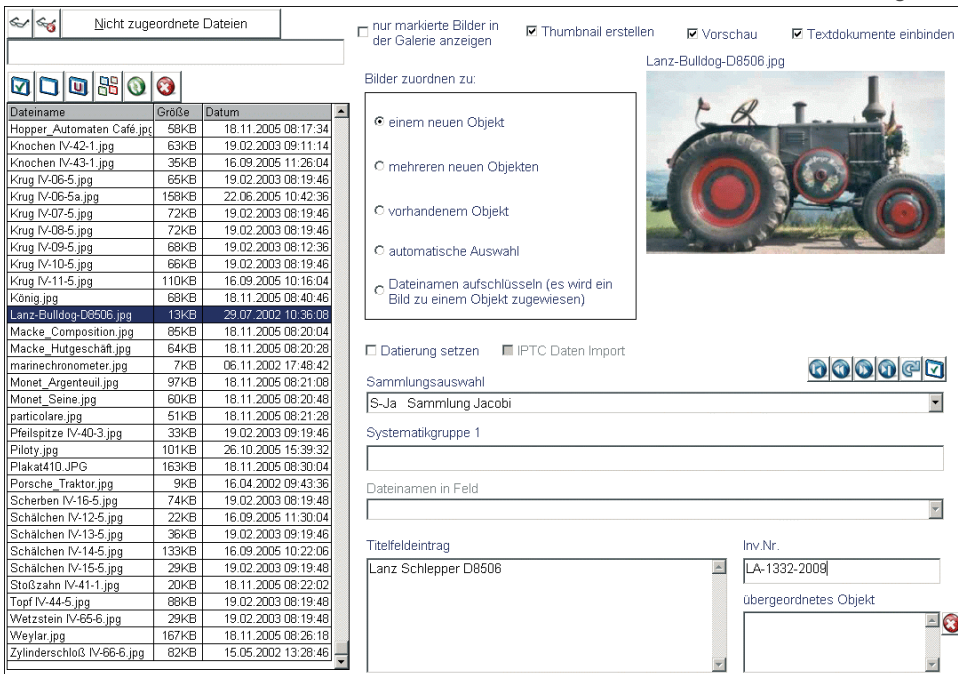
Objekt	Kürzel	Inventar Nr.	Katalog Nr.	Systematikgruppe
Bras de Seine près de Giverny à l'aurore (Seinearm)	KU	8		
Baumaufnahme	Wert	Kosten	Leihgeber	
		0,00 €		
Sicherheitsaufgabe	<input type="checkbox"/> Leihgeber will im Ausstellungskatalog genannt werden			
Klimaaufgabe	Katalogtext			
Transportaufgabe				
Bemerkung				
Übersicht				
Name des Objekts	lfd. Nr.	Inventar Nr.		
Gepflühtes Feld	6	6		
Die Brücke von Argenteuil	7	7		
Bras de Seine près de Giverny à l'aurore (Seinearm bei Giverny)	8	8		
Automaten-Café	9	9		
Hutgeschäft	10	10		
Farbige Komposition II. Großer Blumentepich	11	11		
Stilleben Vase mit fünfzehn Sonnenblumen	12	12		
Homage an Hockney	3	3		
Achse	2	2		
Due "Particolari" lungo il sentinero verso Oltremare	4	4		
Spiegel der Leiche Wallenstein	11	11		





Galerie im Format 6x3

Fotoarchiv: Grafikintegration



AUGIAS®-Museum 4.1

Fotoarchiv, Restaurierung, Adressverwaltung



Intra- oder Internet-Präsentation von Sammlungen

Druckfunktionen

- Ausdruck von Ausstellungskatalogen und Inventaren mit dem AUGIAS Layout-Assistenten unter MS Word

Vollständige Integration eines Multimedia-Archivs

- Automatische Thumbnailerstellung
- Galerie mit variablen Bildgrößen
- Integrierter Multimedia-Player (Video, Audio)
- Übernahme von IPTC- und EXIF-Daten

Web-Client

- Externe Mitarbeiter bearbeiten Ausstellungsobjekte im Browser (optional)

Umfassende Funktionen zur Dokumentation der Restaurierung

- Zuordnung beliebig vieler Schadensfälle und Restaurierungsmaßnahmen pro Objekt
- Fotografische Dokumentation der Schäden und Restaurierungsmaßnahmen
- Restaurierungsbericht aller Schadensfälle und Maßnahmen

Personen- und Körperschaftsübersichten

- GKD-konforme Körperschaftstabelle

Adressenverwaltung mit Serienbrieffunktion

- Serienbrief-Assistent für Rundschreiben, Emails oder Faxe an bestimmte Personengruppen

M_Express4: Die Small-Budget-Variante

- Auch als preisgünstige Lite-Version für kleinere Museen und Sammler lieferbar
- Wie AUGIAS-Museum 4.1, aber ohne Besucherstatistik, Magazin- und Ausstellungsverwaltung

Datenhaltung auf MS SQL Server, MSDE oder Oracle 9.x/10.x

AUGIAS®-Museum 4.1

Systemvoraussetzungen

- Prozessor ab 2 GHz
- 1024 MB Arbeitsspeicher oder mehr (Client oder Einzelplatzbetrieb)
- 2048 MB Arbeitsspeicher oder mehr (Server)
- 200 MB freier Festplattenspeicher für Programm, ca. 3 MB freier Festplattenspeicher pro 1.000 Objekten zzgl. Plattenspeicher für Bilder, Audio-/Videofiles und Thumbnails
- Windows 2000, XP, 2003, Vista, Windows 7
- Exportformate: MS-ACCESS, Museumdat
- Berichte als HTML-Seiten, Lookup-Listen mit Excel-Export
- Optionale Intranetrecherche: Apache Webserver, PHP
- Layout-Assistent: Menügeführte MS Word -Schnittstelle (ab Version 2000)

Schulung

- 2-tägige Schulung, wahlweise vor Ort (ab 4 Teilnehmer) oder im Schulungszentrum von AUGIAS-Data in Senden bei Münster. Ausführliche Beschreibung und Schulungsangebot auf Anfrage
- AUGIAS-Workshops (Fortbildung für Anwender): 1 Tag

Hotline

- Kostenfreie Hotline: Mo-Fr 9-12h und Mo-Do 14-16h

Wartung

- Wartungsvertrag: freier Zugriff auf den Download-Bereich WWW.AUGIAS.DE
- kostenlose Updates
- Vor-Ort-Service, wenn Hotline-Hilfe nicht ausreicht
- kostenfreie Konvertierungen von Fremdformaten, wenn die benötigte Zeit weniger als 2 Stunden beträgt

AUGIAS-Data entwickelt Software für Museen, Archive und Verwaltungsbibliotheken. Das Ziel: praxisnahe, einfach zu bedienende, zukunftssichere und kostengünstige Software für Ihr Archiv, Ihre Bibliothek oder Ihr Museum zu entwickeln.

Durch dieses Konzept sind wir der führende Hersteller von Erschließungssoftware im deutschsprachigen Raum geworden. Über 1.100 professionell geführte Institutionen in Deutschland, Österreich, der Schweiz, Italien, Luxemburg, Dänemark und USA arbeiten mit Software von AUGIAS-Data.

Eine kostenlose Demoversion sowie ein individuelles Angebot erhalten Sie auf Anfrage.

AUGIAS-Data
Im Südfeld 20
D-48308 Senden
FON (+49) (0)2536 341006
FAX (+49) (0)2536 341007
www.augias.de
info@augias.de

© AUGIAS-Data, Senden 2009

Alle verwendeten Warenzeichen sind Eigentum der jeweiligen Titelhalter
AUGIAS® ist eingetragenes Warenzeichen von Karl-Theo Heil - AUGIAS-Data

Änderungen vorbehalten

AUGIAS®
WAS BLEIBT. DATA

